

- POZITIVA**
- výhled z haldy
  - silná historie místa
  - návaznost na turistické trasy
  - potenciál propojení s areálem památníku
  - přítomnost vzrostlé zeleně
  - pohledové zapojení haldy do krajiny (z severní strany)
  - monumentalita haldy při pohledu z jihu

- PRÍLEŽITOSTI**
- možnost napojení haldy na turistické trasy
  - možnost propojení s areálem památníku (vizuální či fyzické)
  - podpořit výhledy do krajiny z vrcholu odvalu

- NEGATIVA**
- zhoršená přístupnost haldy z turistických tras
  - neprostupnost porostu v horní části odvalu
  - nepovolený vstup veřejnosti do prostoru haldy
  - potenciální nebezpečí výskytu uranové rudy
  - nebezpečí úrazu na strmých svazích
  - nepřítomnost substrátu pro vegetaci

- HROZBY**
- nebezpečí zesuvu svahu
  - kontakt návštěvníků s radioaktivními horninami
  - vandalizmus
  - nebezpečí pádu stromu na návštěvníky
  - zámery na odstránení haldy

### SKICA (1)



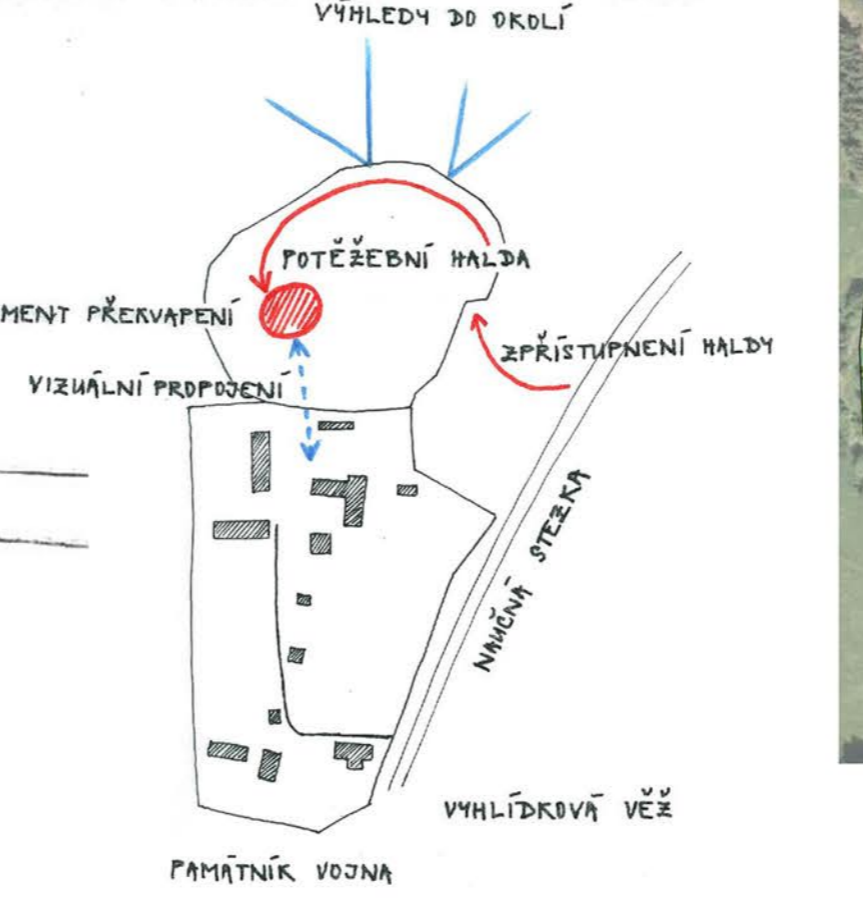
### SKICA (3)



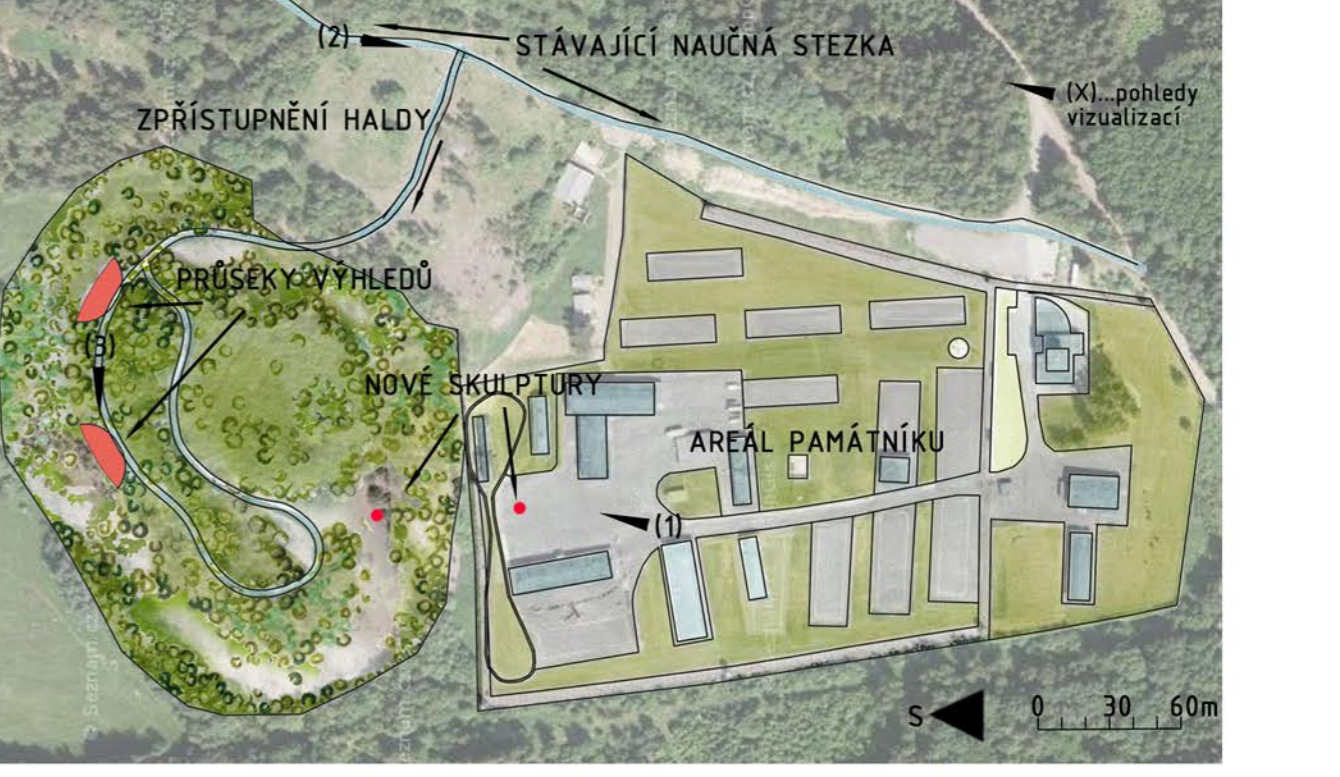
### SKICA (2)



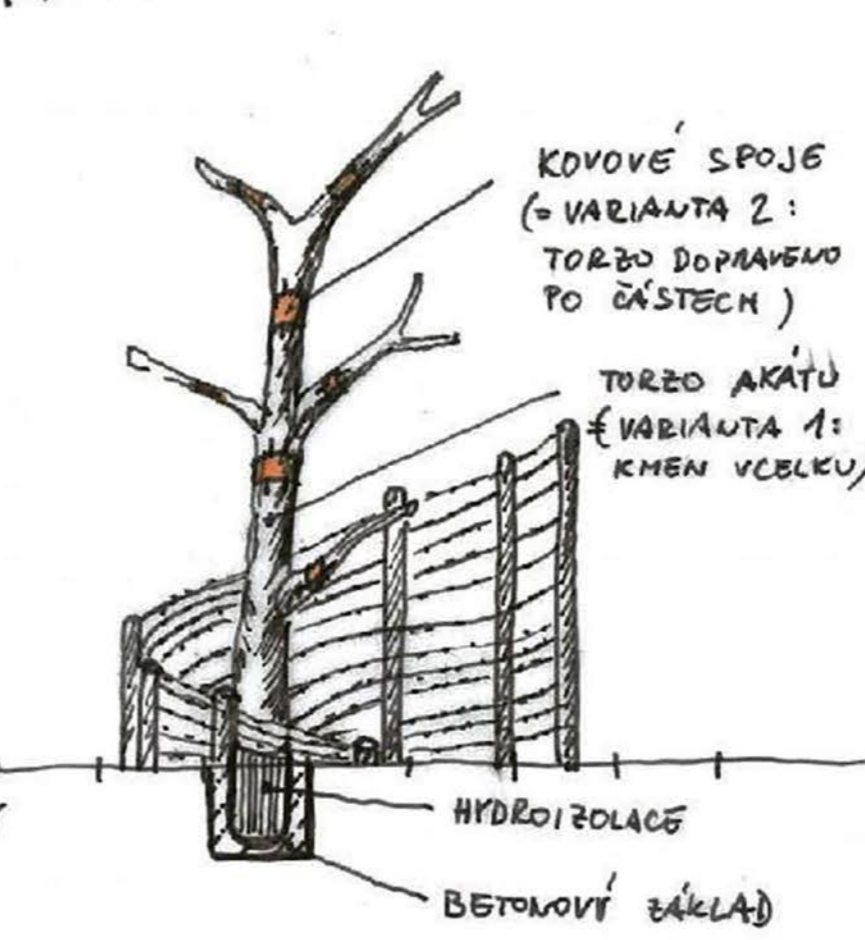
### KONCEPT



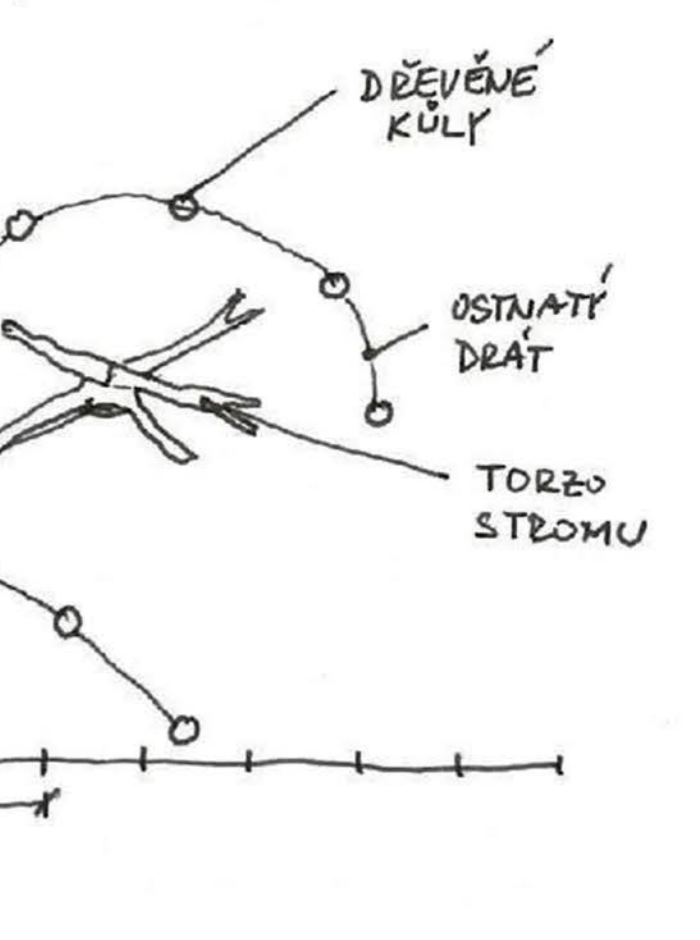
### PŮDORYS



### ŘEZPOHLED



### PŮDORYS



Myšlenkou skulptur je vizuální propojení památníku s haldou - výsledkem dlouholeté dřiny politických vězňů v nelidských podmínkách. Neživé kmeny odkazují na to jak komunistický režim postupně zbavoval vězně i jejich blízké života. Ostnatý drát symbolizuje nesvobodu vězňů i jejich blízkých sputaných režimem.

Na přístupové cestě k památníku je využito koridoru z vysokých plotů, který lidem zprostředkuje atmosféru dob, kdy po stejné cestě kráčeli vězni k těžební jámě v sousedství tábora. Odbočka z koridoru nabádá procházející k výstupu na haldy, kde je čeká překvapení v podobě otevřených výhledů do krajiny a dominantní skulptury shlížející na areál památníku.