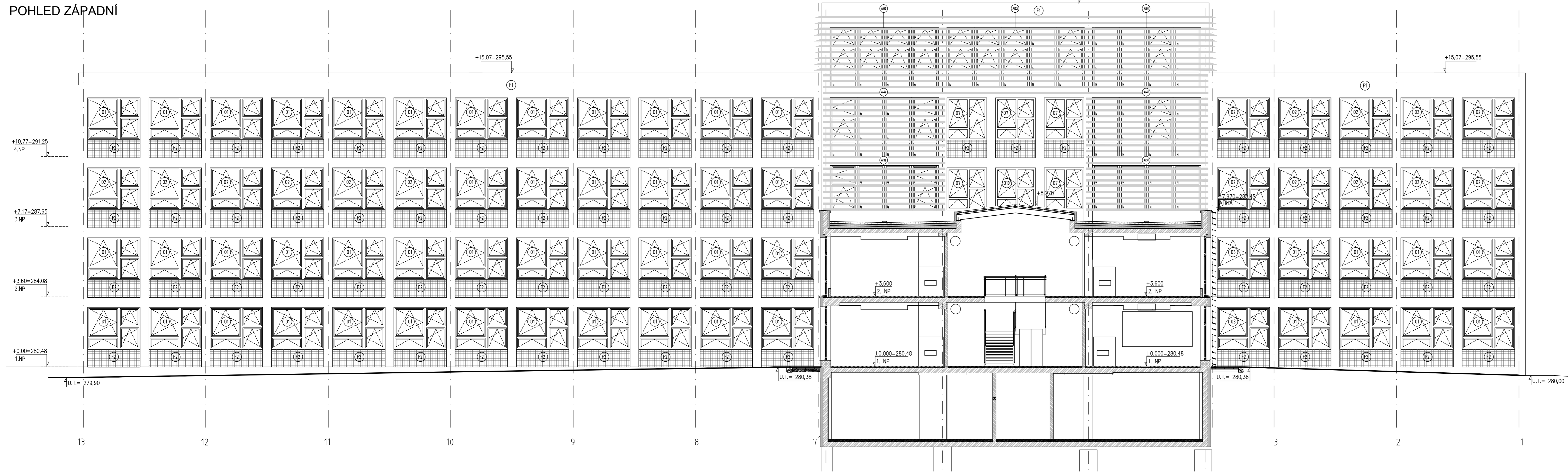
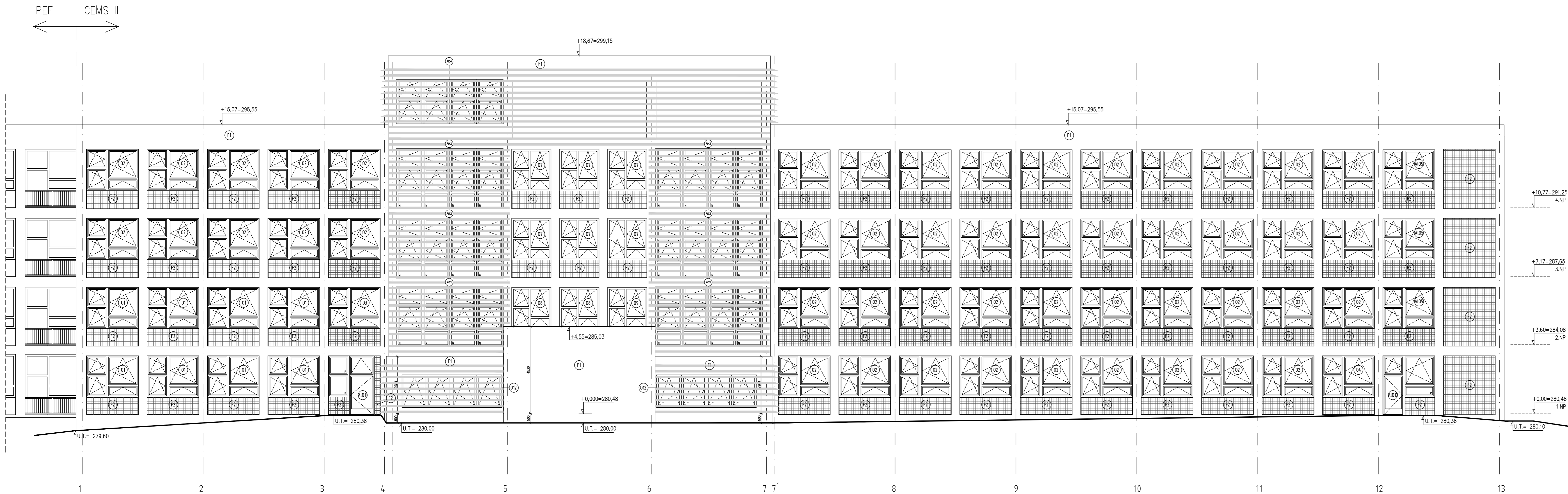


POHLED ZÁPADNÍ



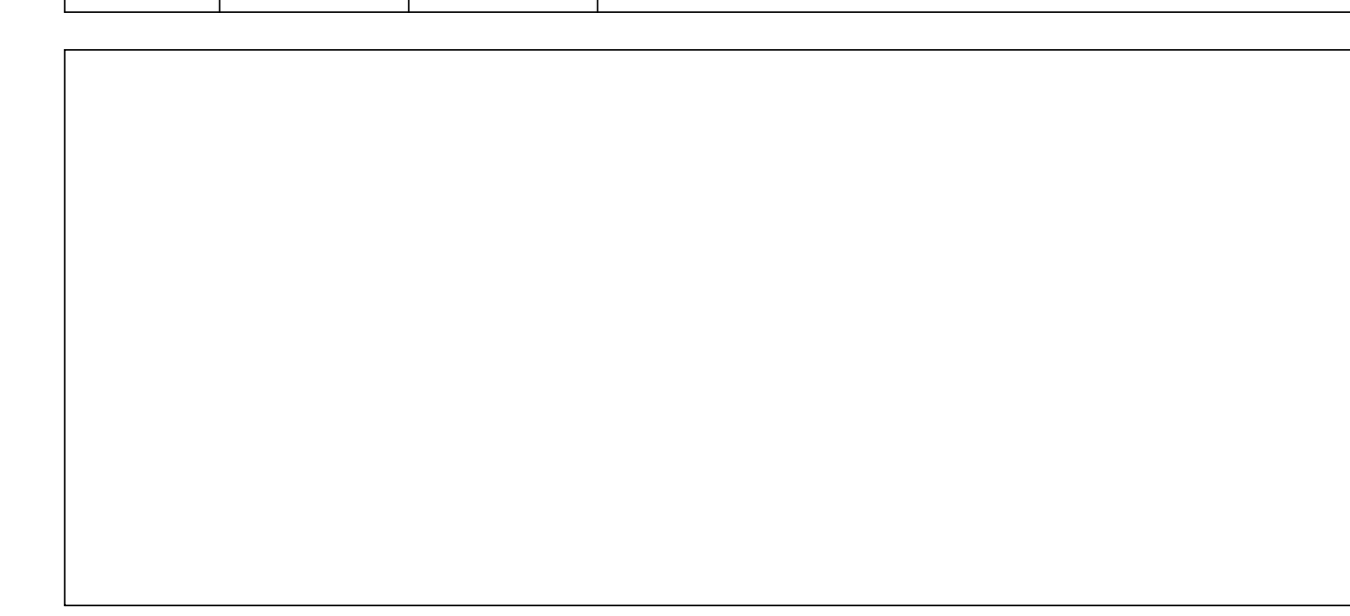
POHLED VÝCHODNÍ




LEGENDA POHLEDY

- HRUBOZRNNÁ OMÍTKA SILIKÁTOVÁ, BARVA HNĚDOŠEDÁ (BARVA DLE STÁVAJÍCÍHO OBJEKTU CEMS I A PEF)
- MOZAIKA 1"X1" BARVA ČERVENÁ, DLE STÁVAJÍCÍHO OBJEKTU - CEMS I A PEF
- STÁVAJÍCÍ MOZAIKA NA CEMS I - VIDREPUR glass mosaic ozn. Ref. 95
- SLUNOLAMY:** NOSNÁ KONSTRUKCE - ŠEDA (BARVA SE PŘÍPUSOBÍ BARVĚ OKENNÍCH RÁMŮ)  
LAMELY- KOVOVÉ, BARVA MODRÁ  
SLUNOLAM 1325  
TYP NOSNIKU SLR 60V MATERIÁL AL, LAMELA "Z" 1325 MATERIÁL LAKOVANÝ PLECH V BAREVNÉM PROVEDENÍ HD 2644 ( PODOBNOST RAL 5019). OSOVÁ ROZTEČ HORIZONTÁLNÍCH LAMEL 309 MM.  
HLINIKOVÉ "L" KOTVY.
- OKNA:** PLASTOVÁ A HLINIKOVÁ - BARVA ŠEDA - PŘÍPUSOBÍ BARVĚ STÁVAJÍCÍCH OKENNÍCH RÁMŮ.
- PARAPETY:** SYSTÉMOVÉ, HLINIKOVÉ KONSTRUKCE, BARVA ŠEDA
- SVĚTLÍK:** OCELOVÝ, BARVA ŠEDA - DLE STÁVAJÍCÍHO SVĚTLÍKU
- OPLECHOVÁNÍ:** POZINKOVANÝ

DATUM REVIZE	VYPRACOVAL	VYDAL	POPIS REVIZE



INVESTOR: Česká zemědělská univerzita v Praze Kamýcká 129 165 21 Praha 6 - Suchbátel tel. 23438 1111, 22438 1111 www.czu.cz/		AKCE: <b>CENTRUM EKONOMICKO - MANAŽERSKÝCH STUDIÍ II</b> ČZU v Praze, Kamýcká 129, 165 21 Praha 6 - Suchbátel STUPEŇ DOKUMENTACE: DOKUMENTACE PRO PROVÁDĚNÍ STAVBY DIL: <b>D - SO-01</b> CENTRUM EKONOMICKO - MANAŽERSKÝCH STUDIÍ II ČÁST: D.1.1 ARCHITECTONICKO - STAVEBNÍ ČÁST NÁZEV PŘÍLOHY: <b>POHLED ZÁPADNÍ A VÝCHODNÍ</b>	
GENERALNÍ PROJEKTANT:  STOPRO SPOL. S R.O. Radická 37/901, 150 00 Praha 5 tel: 251 081 411 e-mail: stopro@stopro.cz www.stopro.cz		ZPRACOVATEL ČASTI: STOPRO SPOL. S R.O. Radická 37/901, 150 00 Praha 5 tel: 251 081 411 e-mail: stopro@stopro.cz www.stopro.cz	
HP: Ing.arch. Jakub Volka	VYPRACOVAL: Ing.arch. Jakub Volka	ZODPOVÍDAL: Ing.arch. Jakub Volka	I.VYDÁNÍ: 11/02/2015 DATUM: 11/02/2015 ZMĚNA: 799 PARE: FORMÁT: 12 A4 MĚRITKO: 1 : 100 STUPEŇ: DPS DIL: D-SO01 ČÍSLO: ARS PŘÍLOHA: 4001 P REVIZE: 00