

Metodika focení větrníků/ryjů

Obecné zásady

- **Minimální rozlišení pořízených fotografií** je 1 920×1 080 (FullHD) – splňuje drtivá většina fotoaparátů v mobilech v základním nastavení. Jen nesmí být kvalita uměle snížena v nastavení systému mobilního telefonu.
- **Nepoužívat digitální zoom**, tzn. nezvětšovat záběr, ale ponechat zvětšení 1.0, které je automaticky přednastaveno při zapnutí fotoaparátu.
- **Mít povolen zápis GPS souřadnic do EXIF fotografie** (pokud jste jej sami nevyplnili, bude zápis souřadnic automaticky zapnutý).
- Než začnete fotit **větrník/ryj očistěte jej od nečistot a barvy** (např. hadříkem, papírovým kapesníkem, toaletním papírem, utěrkou atd.).
- **Fotit s bleskem nebo bez blesku, avšak vždy všechny fotografie daného kusu zvěře stejně. Pozor na přesvětlení fotografie.**
- **Vzdálenost fotoaparátu** (níže uvedena cca 6-15 cm) se může měnit podle toho, jak blízký objekt je Vaše mobilní zařízení schopno zaostřit. **Vždy je nutné, aby byl v obrazu vidět celý větrník/ryj** – je lepší vyfotit i kus hlavy a okolí, než aby chyběl kus větrníku/ryje.
- **Zkontrolovat, že je fotoaparát správně zaostřen. Po vyfotografování je nutná kontrola fotek, aby nebyly zaostřeny jinam, než kam mají být.**
- **Fotografie nijak nezpracovávat a nevylepšovat** (např. neořezávat, neupravovat barvy, kontrast či jas, softwarově nedoostřovat, nemazat informace z EXIF apod.).
- **Fotografie neposílat přes komunikační programy (např. WhatsApp, Viber či Signal)**, které fotografie zmenšují a odstraňují informace v EXIF.
- Ideální je **stáhnout fotografie z mobilu do počítače a poslat přes email/úschovnu, či uložit na flash disk a předat odpovědnému kontaktu.**
- **Při ukládání fotografií je třeba do jejich názvů promítnout některé údaje.** Příklad je zde SUS_SCR_230519_1_3a_3_M_KV_MiLo (SUS=3 počáteční písmena rodového názvu, SCR=tři počáteční písmena druhového názvu, 230519=datum ulovení 19.5.2023, 1=1. kus toho dne, 3a=typ fotky podle obrázků níže, 3=odhad věku 3 roky, M=samec nebo F=samice, KV=okres Karlovy Vary, MiLo = zkratka pořizovatele – první dvě písmena jména a příjmení).
- **Případně vyfotit více fotek celého kusu, aby šly údaje o druhu, stáří a pohlaví odhadnout později.**

Focení větrníku (jelen, daněk, sika, muflon, srnec, jelenec, kamzík, los)

1. **Vyfotit snímek č. 1a.** Pohled na větrník zepředu ze vzdálenosti 6-15cm (dle použitého telefonu s fotoaparátem). Ideální je vyfotit i svírák, jak je znázorněno na fotografii **1a**.
2. **Vyfotit snímek č. 1b.** Jedná se o pohled mírně shora ze vzdálenosti 6-15cm (dle použitého telefonu s fotoaparátem). Zde by měla být vidět co největší plocha větrníku, jak je znázorněno na fotografii **1b**.
3. **Vyfotit snímek č. 1c.** Jedná se o čelní pohled na hlavu s tím, že větrník by měly být zachycen cca ve středu fotografie. Musí být zachycen také prostor mezi slechy, jak je znázorněno na fotografii **1c**.
4. **Při focení kamzíků raději vyfotit více fotek, aby byly fotky bezvadné.** U kamzíků by však stačit čelní fotka, jak je znázorněno na fotografii **2**.

Focení ryje (prase)

1. **Vyfotit snímek č. 3a.** Pohled na ryj zepředu ze vzdálenosti 6-15cm (dle použitého telefonu s fotoaparátem).
2. **Vyfotit snímek č. 3b.** Pohled kolmo shora ze vzdálenosti 6-15cm (dle použitého telefonu s fotoaparátem). Zde by měla být vidět co největší plocha ryje, jak je znázorněno na fotografii **3b**.

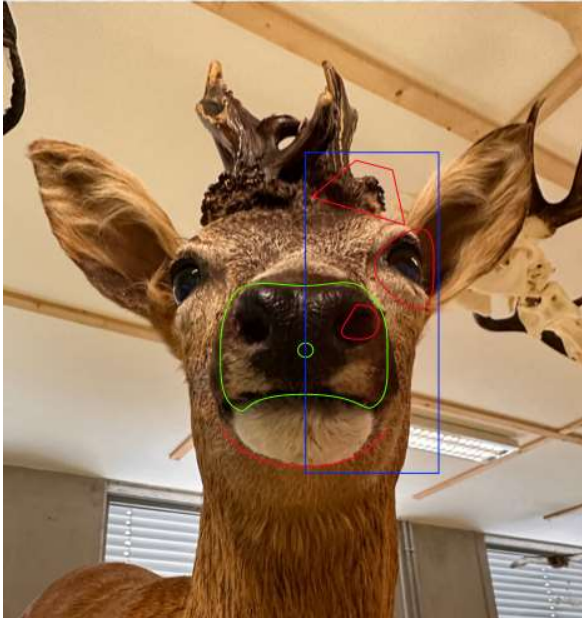
1a



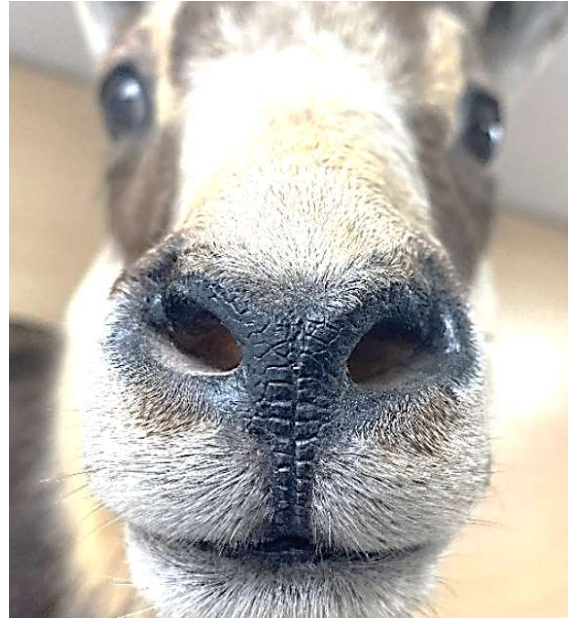
1b



1c



2



3a



3b

