

ÚPRAVA PSŮ

V SALONU



TYPY SALONU

◎ *JEN STŘIHÁRNA*

Místnost bez možnosti vykoupání

◎ *S VANOU A KOUPÁNÍM DOPORUČUJI!*



TYPY ÚPRAVY

- ◉ **ÚPRAVA NA VÝSTAVY**

*Nutné dodržovat
standard plemene*



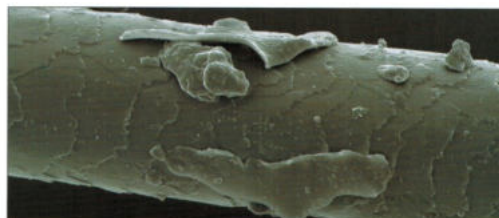
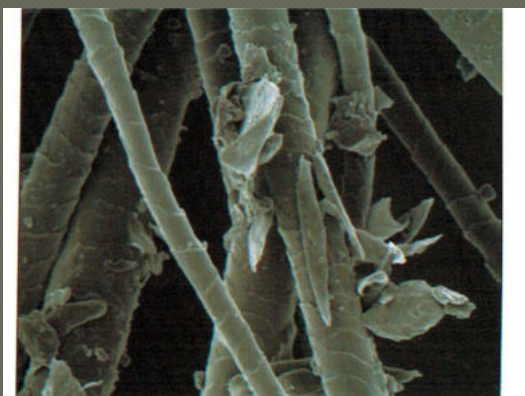
- ◉ **ÚPRAVA DOMÁCÍ**

*žádaný střih,
co nejvíce praktický*



Chlup psa

Proč je dobré psa koupat:



600x zvětšené chlupy pudla
nahore: 100x zvětšená zplstnatělá srst pudla

zdroj: S. Meyer Clark „Pudl“



250x zvětšené chlupy pudla, šipka ukazuje čistý chlup,
ostatní jsou špinavé a zamaštěné

zdroj: S. Meyer Clark „Pudl“

Typy srsti

◉ **KRÁTKÁ S PODSADOU**

např. labrador, bígl, mops

Koupat, česat, neholit!

➤ *nástroje: furminátor*



Typy srsti

◉ **KRÁTKÁ BEZ PODSADY**

např. doberman, maďarský ohař
Koupat, česat, neholit!

➤ **nástroje:**
gumová rukavice



EJW Jch. Ch. Hudson Danitty „Šoník“, foto: Tereza Šubrtová

Typy srsti

◎ ŠNŮROVÁ

např. puli, komodor nebo šnůrový pudl



Puli - Pozitively Freaky Aravis Dalajlamaherbs

Typy srsti

- **HEDVÁBNÁ v kombinaci s krátkou srstí**
např. setři, kokršpaněl
jemná srst se cuchá, při holení strojkem
mění strukturu
- **Nástroje:**
kartáč, hřebeny,
vyčesávací hrabičky



Typy srsti

- *HEDVÁBNÁ v kombinaci s krátkou srstí
pes opakovaně holený strojkem*



Typy srsti

◉ *Kombinovaná kratší nebo delší s bohatou podsadou*

Délka krycí srsti (pesíků) a bohatost podsady závisí od plemene bohatost podsady i od pohlaví, genetické výbavy, sezony atd. ;-)

Neholit, vyčesávat, fénovat, možné lehce zastříhnout do formy



Typy srsti

- **KUDRNATÁ A VLNITÁ**
např. bišon, pudl, portugalský vodní pes

*jedni z nejčastějších zákazníků
v salonu*

**NUTNÉ
PRAVIDELNÉ
ČESÁNÍ**

- **Nástroje:
kartáče, hřebeny
slikery:**



Typy srsti

◉ **DLOUHÁ splývavá**

**např. jorkšírský teriér, maltézský psík,
shih tzu, bearded kolie**

Cuchá se, nutné pravidelné, koupání, česání

➤ **Nástroje:
kartáče,
hřebeny,**



Trimování

◉ *Drsnosrstá plemena trimujeme*



Příprava psa na stříhání

- *Pes musí být rozčesaný a vyfénovaný, jinak ho můžeme max. oholit strojkem.*



Příprava psa na stříhání

- *Fenování spolu s česáním
nejdůležitější část*



Příprava psa na stříhání

◎ *Jak můžou i pejsci vypadat:*



Česání srsti a vyčesání

- **Delší srst je vyčesaná, když vidíme kůži psa**



Nástroje

- ◉ *Kartáče*
- ◉ *Slikery*
- ◉ *Hřebeny*
- ◉ *Hrabičky*
- ◉ *Furminátor*



Nástroje

- **Holící strojky**
S posunovací hlavou

S výměnnými hlavice



Akumulátorové a se síťovým kabelem

Foto: www.ami-exim.com

Nástroje

○ *Nůžky, nůžky, nůžky...*



Pudl

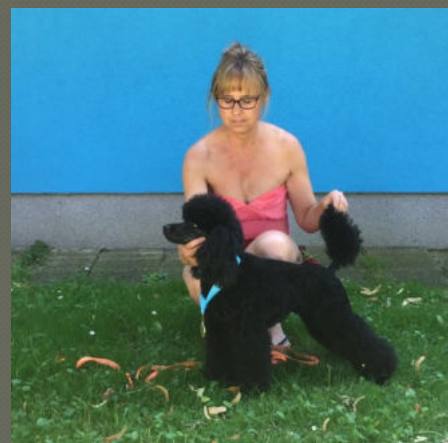
◉ *Na výstavu je uznáno několik střihů*



**Skandinávský
střih (hodně
krátká forma
na doma)**



Kontinentální střih



Moderní střih



Baby střih